

環境対策

環境に優しい機械として開発当初より環境配慮に徹底的にこだわり、エンジンユニットは国土交通省の超低騒音基準値をクリア、オフロード法*もクリアしています。

使用する油脂（作動油、グリース）も生分解性油脂を標準採用することで、万が一油漏れが発生しても自然環境（河川、湖沼、土壌など）への悪影響を最小限に抑えることができます。

* 特定特殊自動車排出ガスの規制等に関する法律

■ 振動・騒音の低減

エンジンユニットは国土交通省の「超低騒音基準値」をクリア



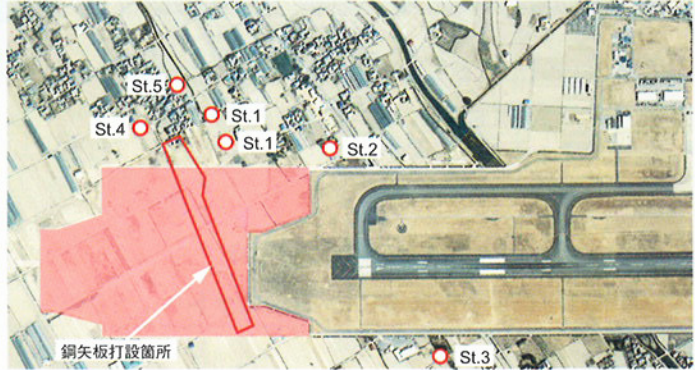
※エンジンユニット単体での騒音測定
(社)日本建設機械化協会 測定距離16m

振動・騒音測定例

▼施工現場状況



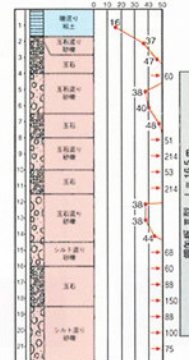
▼振動・騒音調査地点



▼工事概要

工 事 名：高知空港滑走路延伸工事
 施工場所：高知県 南国市
 発 注 者：国土交通省
 四国地方整備局 高知港湾空港工事事務所
 施工業者：清水・佐藤JV
 圧入業者：(株) 技研施工
 施工期間：H12.5 ~ H12.9
 施工機械：スーパークラッシュ SCU-400M 7台
 型式・寸法：鋼矢板 III型 L = 15.5 ~ 16.5 m
 n = 2,000枚

▼土質柱状図



▼騒音レベル調査結果（夜間）

地点	St.1		St.2		St.3		St.4		St.5	
	LAeq	L50	LAeq	L50	LAeq	L50	LAeq	L50	LAeq	L50
B.G (雑騒音)	54(50)	45(41)	48	43	45	43	-	-	-	-
5月	43	41	51	47	44	43	-	-	-	-
8月	52	50	56	53	48	46	-	-	-	-
9月	56	54	54	51	51	48	-	-	-	-
1月	-	-	52	49	58	55	48	46	44	43
2月	-	-	48	45	46	43	48	45	48	45
環境基準	50dB									

※ 調査地点と施工機械の距離は施工進捗状況によって15~80m

▼振動レベル調査結果

振動レベル80%レンジ上端値L10は30dB未満であった。