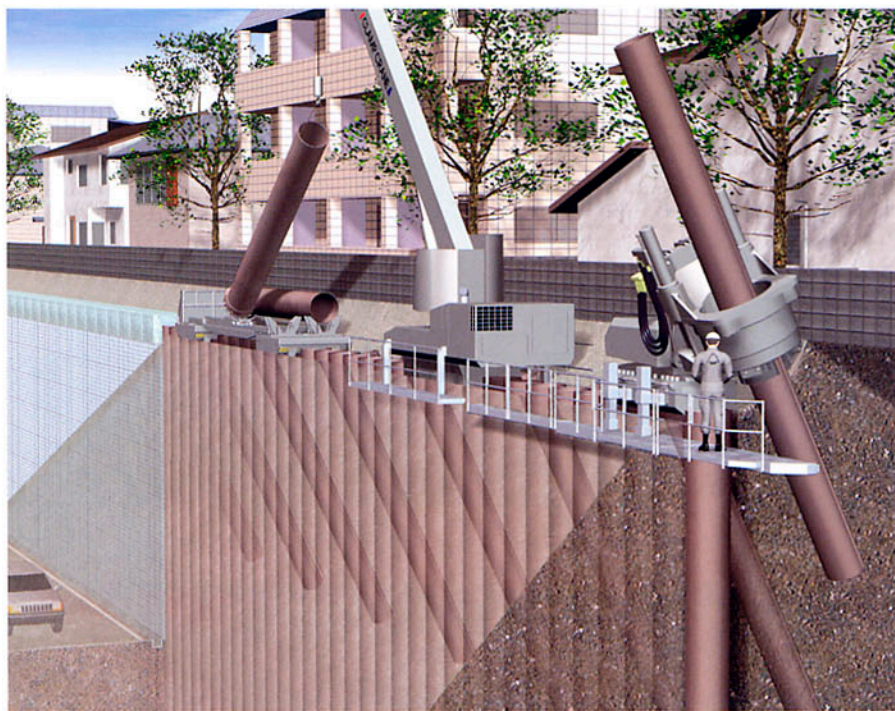


## 斜杭施工



ジャイロパイラーは、傾斜機構付きで反力杭をつかんだ姿勢で控杭や前面支持杭などの斜杭を回転圧入できます。この構造により、大きな水平荷重が作用する壁高の高い構造物の構築が可能です。

適用例 富洲原港補強工事

三重県

ジャイロパイラーの斜杭施工機能により、鋼管矢板護岸の補強を完了しました。

