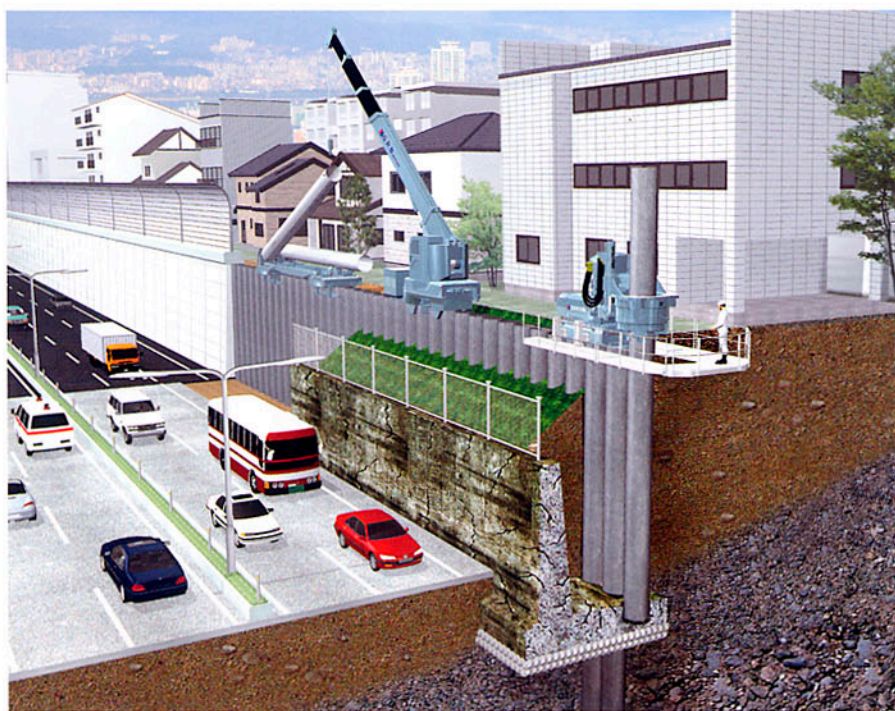


道路擁壁

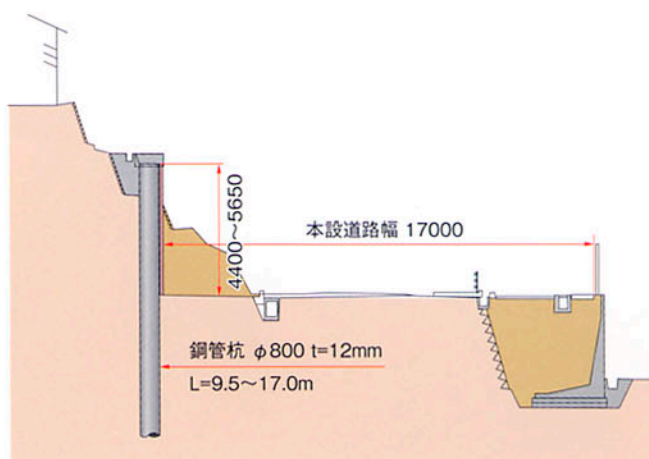


鋼管杭を壁状に連続的に施工し、杭間に継手材を挿入することにより、擁壁構造が容易に構築できます。鋼管杭上をクランプクレーンなど各種施工機械が自走するGRBシステム施工によって、都市部の狭隘な場所でも、現況交通や周辺環境に影響を与えず都市機能を進化させることができます。

適用例 加世田道路拡幅擁壁建設工事

鹿児島県

細粒砂岩・頁岩互層(換算N値750)への圧入
病院と県道間の狭小地で周辺環境に配慮したコンパクトな施工を実現しました。



施工前



圧入後



完成後

