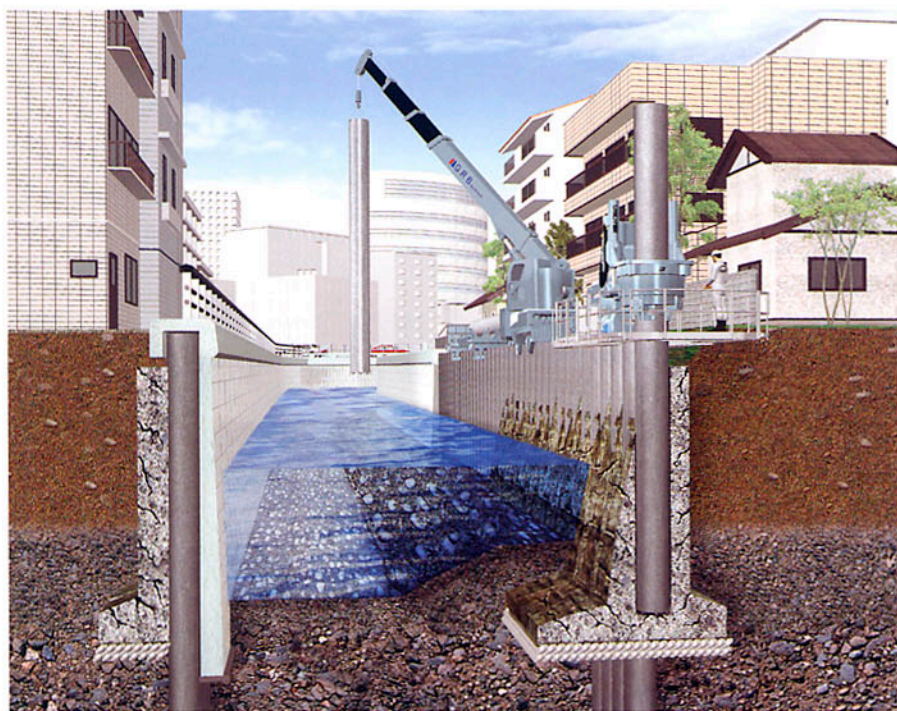


# 用途・適用例

## 河川護岸

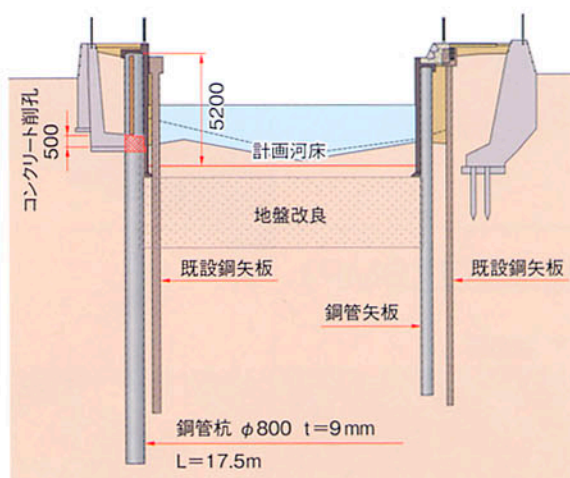


工事の難易度の高い住宅密集地での洪水対策や地震対策の護岸改修工事においても、既設構造物を貫通させるジャイロプレス工法なら、現況河川の河積や水上交通の航路を阻害することなく、強靱な護岸壁を急速施工できます。

### 適用例 大横川南支川護岸建設工事

東京都

GRBシステム施工によって、大型クレーン付台船の進入不可能な狭隘な運河内で、既設構造物を貫通して河川護岸を構築しました。



施工前



圧入後



完成後

